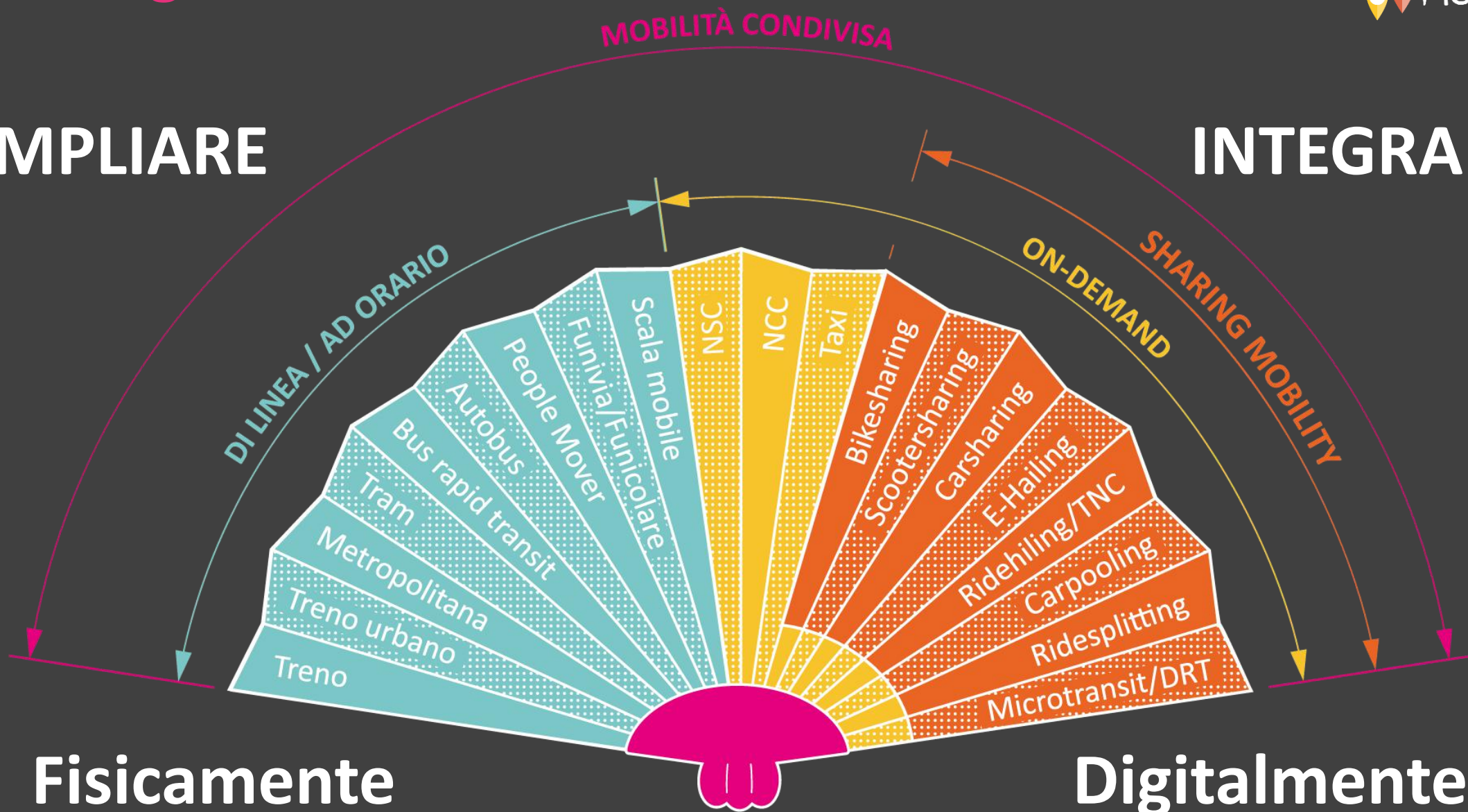


Il ventaglio

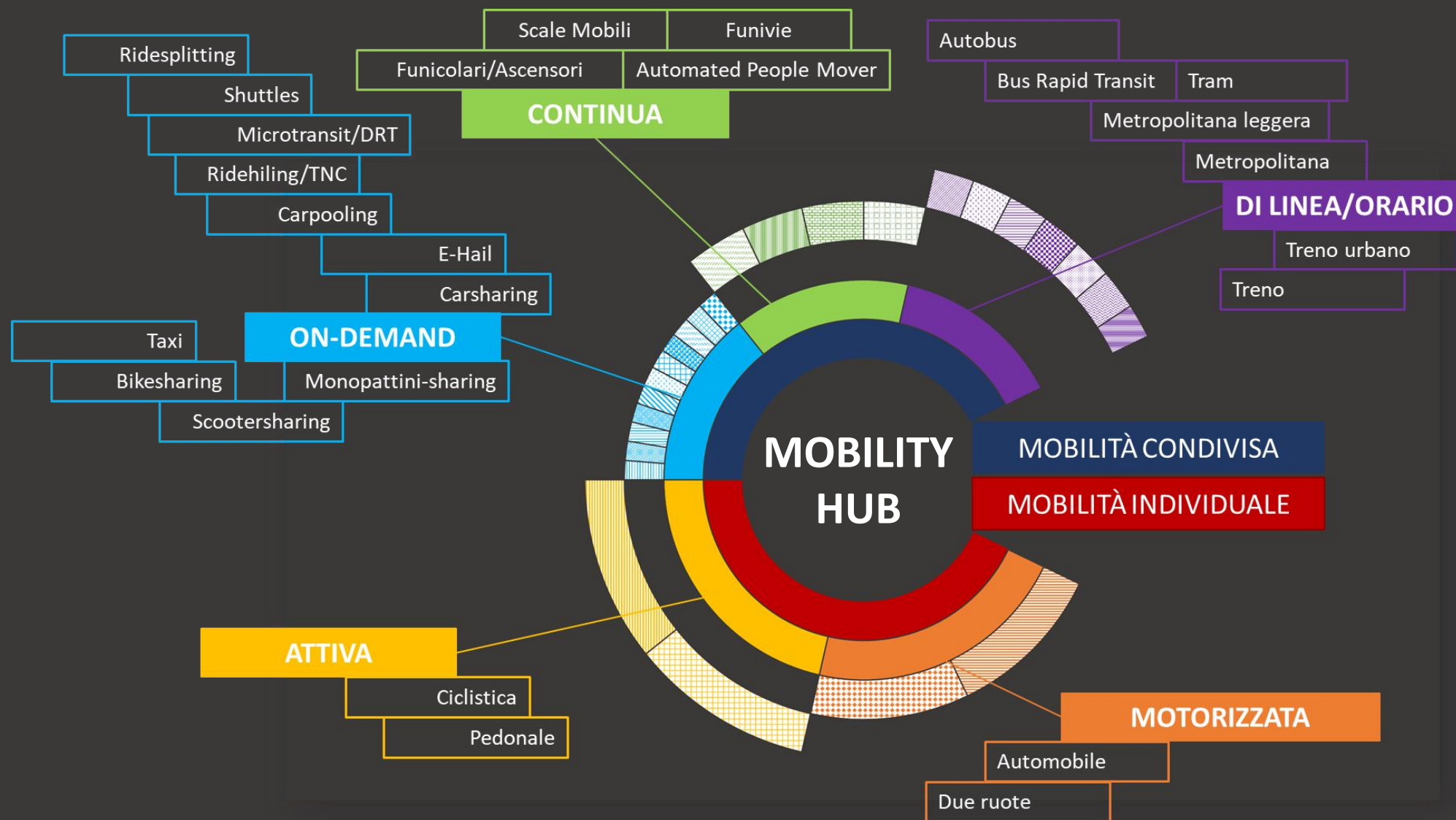
COMBINARE

AMPLIARE

INTEGRARE



Il ventaglio – mobility hub



Il ventaglio – integrazione fisica

La gamma di soluzioni per favorire l'intermodalità delle persone che si muovono all'interno delle città non passa però soltanto attraverso i «grandi» hub della mobilità.

Esistono soluzioni per creare nodi della mobilità più piccoli, quasi immateriali, ma altrettanto funzionali e diffusi sul territorio.



Il ventaglio – integrazione digitale

Nel contesto della rivoluzione **digitale** possono essere implementate **nuove opportunità di integrazione**, in particolare secondo due linee evolutive, entrambe legate al quadro complessivo delle opzioni di viaggio, che crescono in numero, qualità e possibilità di integrazione grazie alle nuove tecnologie:

- 1) Migliorare la qualità complessiva dei viaggi che combinano più modalità di trasporto per spostarsi dal punto A al punto B (**INTERMODALITÀ**)
- 2) Consolidare l'abitudine delle persone ad accedere ai servizi di mobilità scegliendo la modalità di trasporto più idonea per ogni specifico viaggio (**MULTIMODALITÀ**)

Entrambi questi due percorsi evolutivi si supportano a vicenda, portando allo stesso risultato: ridurre il numero di viaggi effettuati con veicoli personali e il tasso complessivo di motorizzazione della popolazione

MaaS Mobility-as-a-Service



Il ventaglio – MaaS e potere

Attori

Operatori di trasporto

Fornitori di servizi digitali

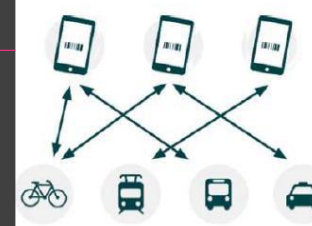
Utenti

Operatori MaaS

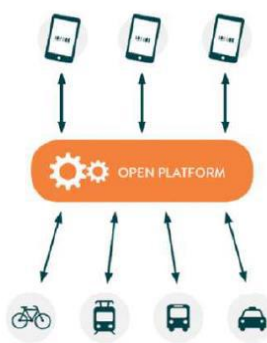
Pubblica Amministrazione

Ecosistema

MaaS Marketplace



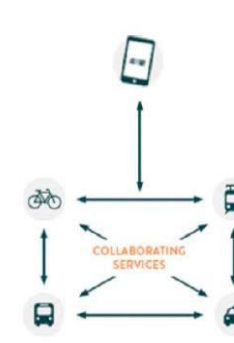
MaaS Open Platform



MaaS Monopoly



MaaS Decentralised Technology



Livelli d'integrazione

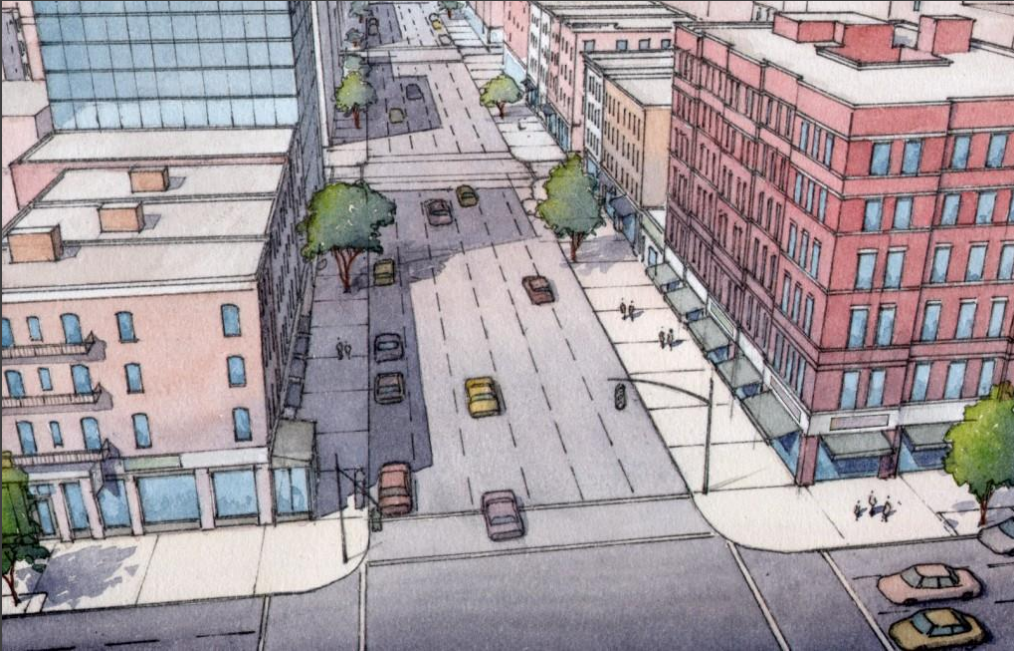
1 – Integrazione delle informazioni

2 – Integrazione di prenotazione e pagamento

3 – Integrazione dei servizi offerti

4 – Integrazione degli obiettivi sociali

Conquista dello spazio



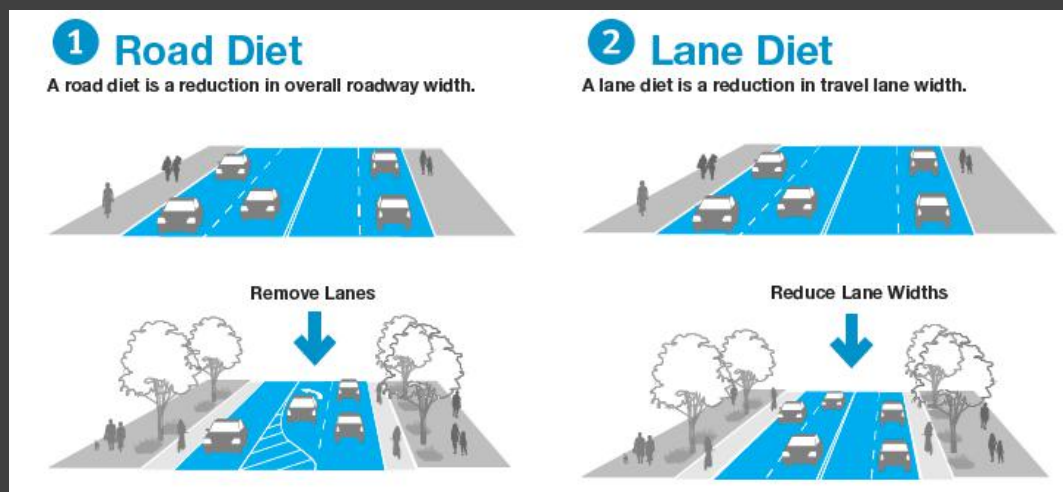
L'organizzazione delle strade all'interno della città sta perdendo sempre più aderenza con quelle che sono le esigenze e i desideri delle persone che **OGGI** condividono lo spazio pubblico. L'egemonia ancora fortissima dell'automobile, prodotto di logiche e compromessi figli di un'altra epoca, toglie spazio alla volontà di muoversi in maniera dolce, lenta e sostenibile, alle diverse funzioni a cui destinare lo spazio pubblico, all'innovazione nel campo delle modalità di trasporto e dei servizi di mobilità.

Conquista dello spazio – street design

Le strade devono essere progettate per servire modalità diverse e fornire più opzioni di mobilità per i suoi utenti. Le strade multimodali offrono alle persone opzioni per viaggiare sicuri, attraenti e piacevoli a piedi, in bicicletta, con il trasporto di linea e con veicoli a motore.

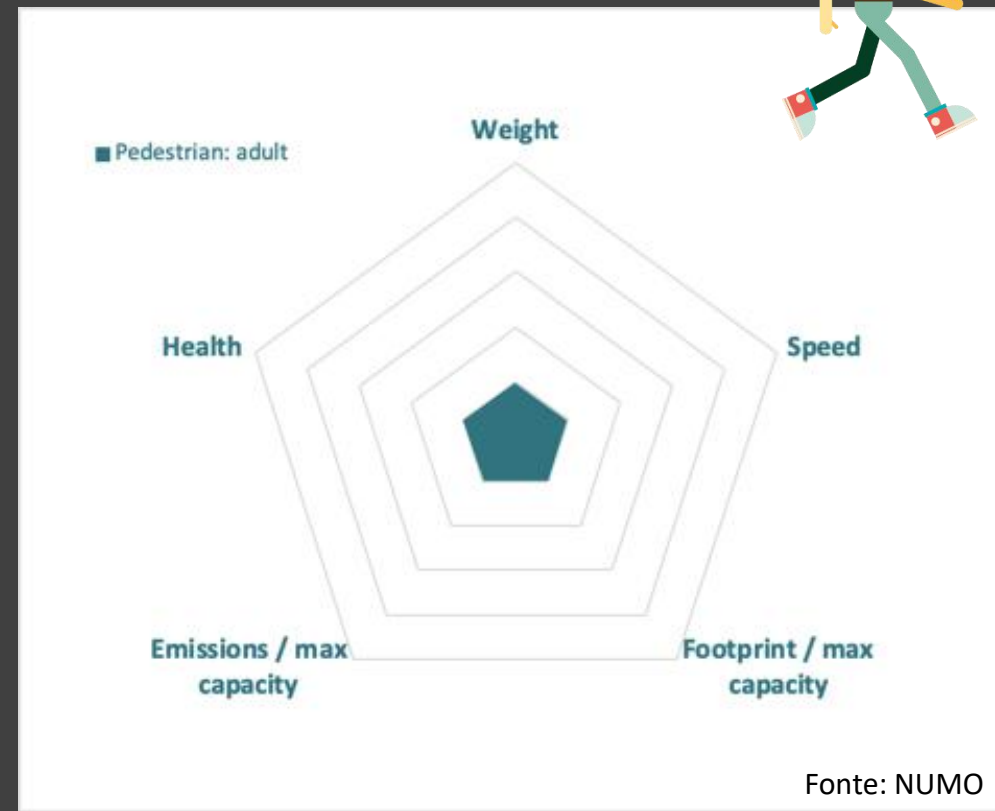
Le strade multimodali contribuiscono a rendere le città più efficienti. Una riduzione delle auto private sulle strade ha un collegamento diretto con la riduzione della produzione di gas serra, legata al cambiamento climatico. Questo cambiamento aiuta anche ad aumentare lo spazio per il commercio e l'uso pubblico e contribuisce a una migliore qualità della vita e alla crescita economica.

«Questa piccola grande opera»



Conquista dello spazio – lo spazio per la sosta

Il prezzo per l'uso efficiente della strada è legato al profilo del veicolo



Conquista dello spazio – la leva tariffaria

Modulare la tariffa in base all'impronta spaziale ed ecologica dei veicoli offre uno strumento per **sottrarre spazio pubblico** all'auto in sosta.

