



Green Economy 2015

---

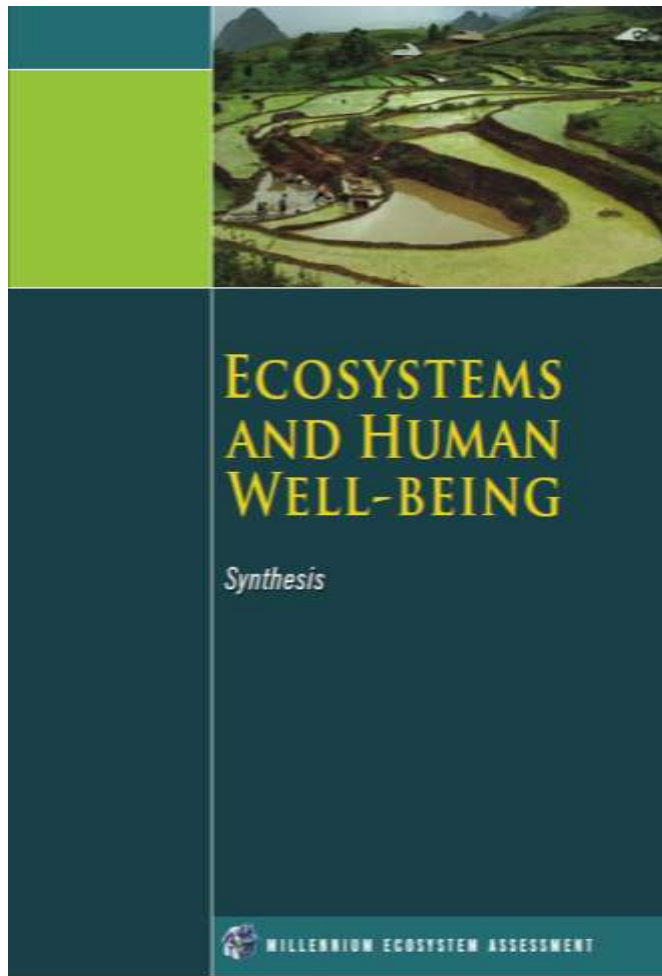
## **Il valore del capitale naturale**

Gianfranco Bologna, Direttore  
scientifico WWF Italia

# Cosa è il capitale naturale

- *Il capitale naturale è costituito dai componenti viventi e non viventi degli ecosistemi (suolo, acqua, biodiversità, ecc.) che generano beni e servizi per l'umanità*

# Servizi Ecosistemici: i benefici che otteniamo dalla natura



## Provisioning services

- food
- medicine
- timber
- fibre
- bioenergy



## Regulating services

- water filtration
- waste decomposition
- climate regulation
- crop pollination
- regulation of some human diseases



## Supporting services

- nutrient cycling
- photosynthesis
- soil formation



## Cultural services

- enriching
- recreational
- aesthetic
- spiritual



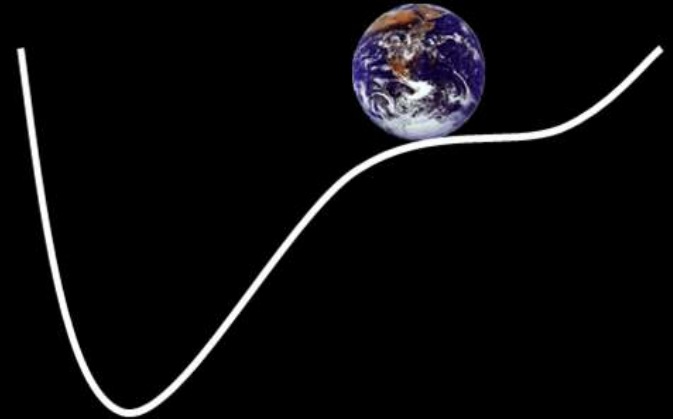
# ***Il capitale naturale è anche capitale dell'impresa***

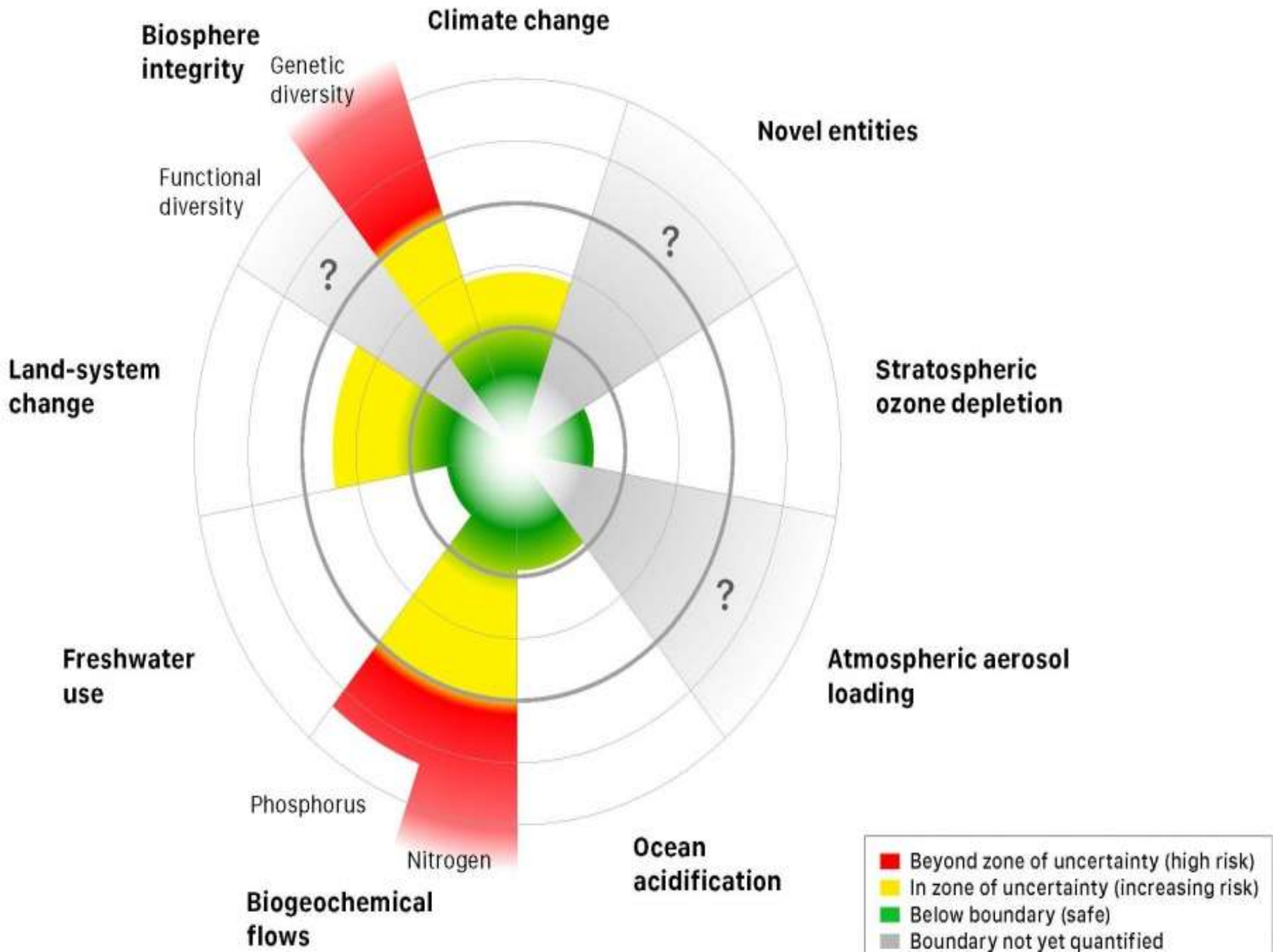
- ***Lo stato di salute, di vitalità e di resilienza dei sistemi naturali è garanzia e prerequisito della salute, del benessere e dello sviluppo delle società umane;***
- ***Le aziende hanno come base stessa della loro esistenza, l'utilizzo del capitale naturale (minerali, combustibili, suolo, acqua, prodotti agricoli, prodotti del mare, prodotti farmaceutici dalla biodiversità, prodotti chimici e tecnologici dalla biomimesi, ecc.);***
- ***Il capitale naturale è centrale nella Green Economy e nella Circular Economy***

# The Anthropocene: Are Humans Now Overwhelming the Great Forces of Nature?

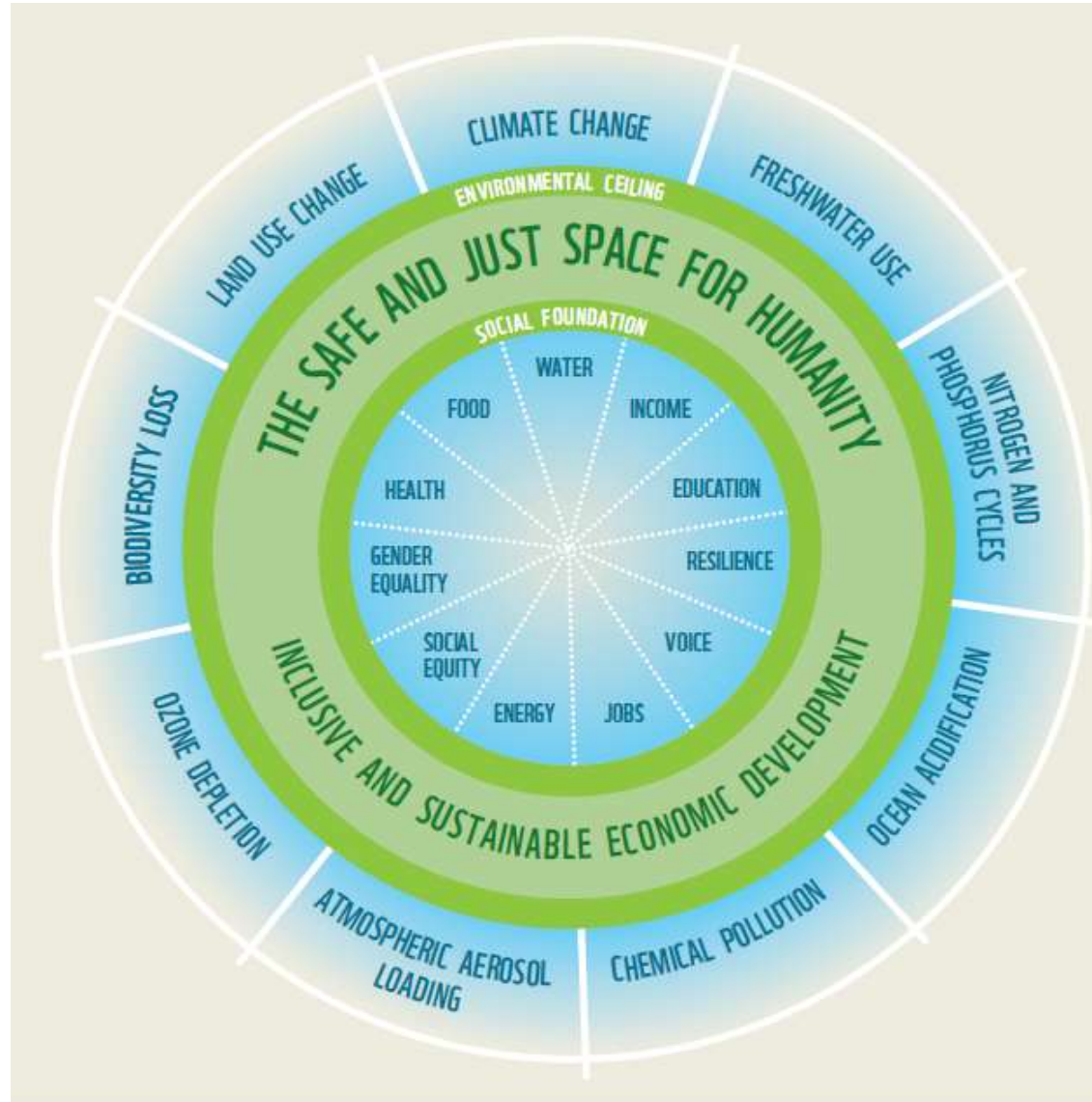
The term Anthropocene suggests that the Earth has now left its natural geological epoch, the present interglacial state called the Holocene. Human activities have become so pervasive and profound that they rival the great forces of Nature and are pushing the Earth into planetary terra incognita. The Earth is rapidly moving into a less biologically diverse, less forested, much warmer and probably wetter and stormier state.

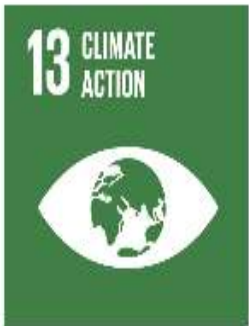
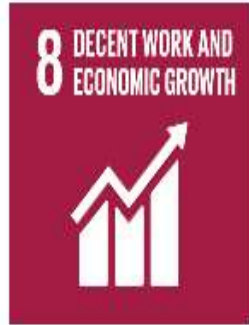
Reduced resilience – our precarious predicament





# L'economia della ciambella







# **Quando il capitale naturale si deteriora produce danni incalcolabili**

- ***Stima perdita servizi ecosistemici per il periodo 1997 – 2011 fino a 20.200 miliardi di dollari***
- ***Valore dei servizi ecosistemici planetari stimato a 125.000 miliardi di dollari nel 2011, rispetto al GDP globale dello stesso anno equivalente a 68.600 miliardi di dollari (Costanza et al., 2014)***
- ***Perdiamo servizi ecosistemici valutabili globalmente ogni anno più di 50 miliardi di dollari; nel decennio 2000-2010 abbiamo perso 545 miliardi di dollari e la previsione per il 2050 è di 14.000 miliardi di dollari, circa il 7% del GDP mondiale (TEEB, 2010, Braat e Ten Brink, 2008).***

# System of Environmental-Economic Accounting 2012

## Central Framework



United Nations



European Commission



Food and  
Agriculture  
Organization  
of the  
United Nations



International  
Monetary  
Fund



Organisation for  
Economic Co-operation  
and Development



The World Bank

# System of Environmental-Economic Accounting 2012

## Experimental Ecosystem Accounting

*White cover publication, pre-edited text subject to official editing*

European Commission • Organisation for Economic Co-operation and Development  
• United Nations • World Bank

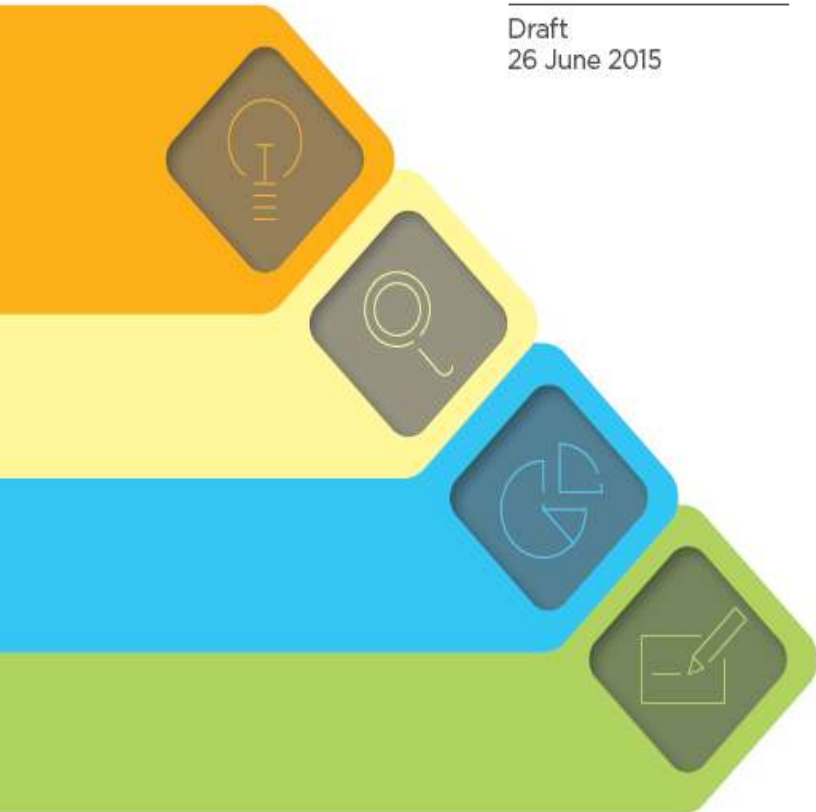


---

## NATURAL CAPITAL PROTOCOL PRINCIPLES AND FRAMEWORK

---

Draft  
26 June 2015



# BUSINESSWEEKLY

13 October, 2015 - 10:55 By Kate Sweeney

## Top companies start testing new Natural Capital Protocol



A Cambridge-led initiative to ensure companies take nature into consideration in all their business practices was launched today.

Companies from a range of industries are among 40 leading businesses road-testing the Natural Capital Protocol, being developed by the Natural Capital Coalition.

# **Il capitale naturale è la “casa comune”, il bene comune per tutti**

- ***L'azienda è un soggetto economico ma anche un soggetto sociale ed etico e questo suo ruolo dovrà essere sempre di più rafforzato nel futuro più che mai a fronte della gravissima crisi attuale che dimostra chiaramente come il Business Model proposto sino ad oggi è senza futuro e non costituisce più un'opzione percorribile***

# Capitale naturale per un'ecologia integrale

FRANCESCO

Laudato si'

sulla cura  
della casa comune




Pavan  
Sukhdev

**CORPORATION**

2020

Trasformare  
le imprese  
per il mondo  
di domani

 Edizioni  
Ambiente

 QUESTO VOLUME  
È RACCOMANDATO  
DA WWF ITALIA

# ***Alcune proposte***

- ***Rendere visibile il valore della natura (Istituzione Comitato Nazionale Capitale Naturale inserito nella programmazione economica nazionale)***
- ***Green Fiscal Reform, eliminazione dei sussidi perversi***
- ***Contabilità ecologica incrociata a quella economica (applicazioni SEEA e Experimental Ecosystem Accounting, anche declinati per le imprese)***
- ***Andare oltre il PIL: nuovi indicatori di benessere***
- ***Investire in “infrastrutture ecologiche”***
- ***Individuare e formalizzare meccanismi di Payment for Ecosystem Services (PES)***
- ***Analisi del rischio di impresa rispetto all’uso del capitale naturale e azioni di tutela e di ripristino***

# The Choice is Ours

---

