



CAPITALE NATURALE

*Driver per la
crescita delle
Imprese*

*ESPERIENZA
ACEA*

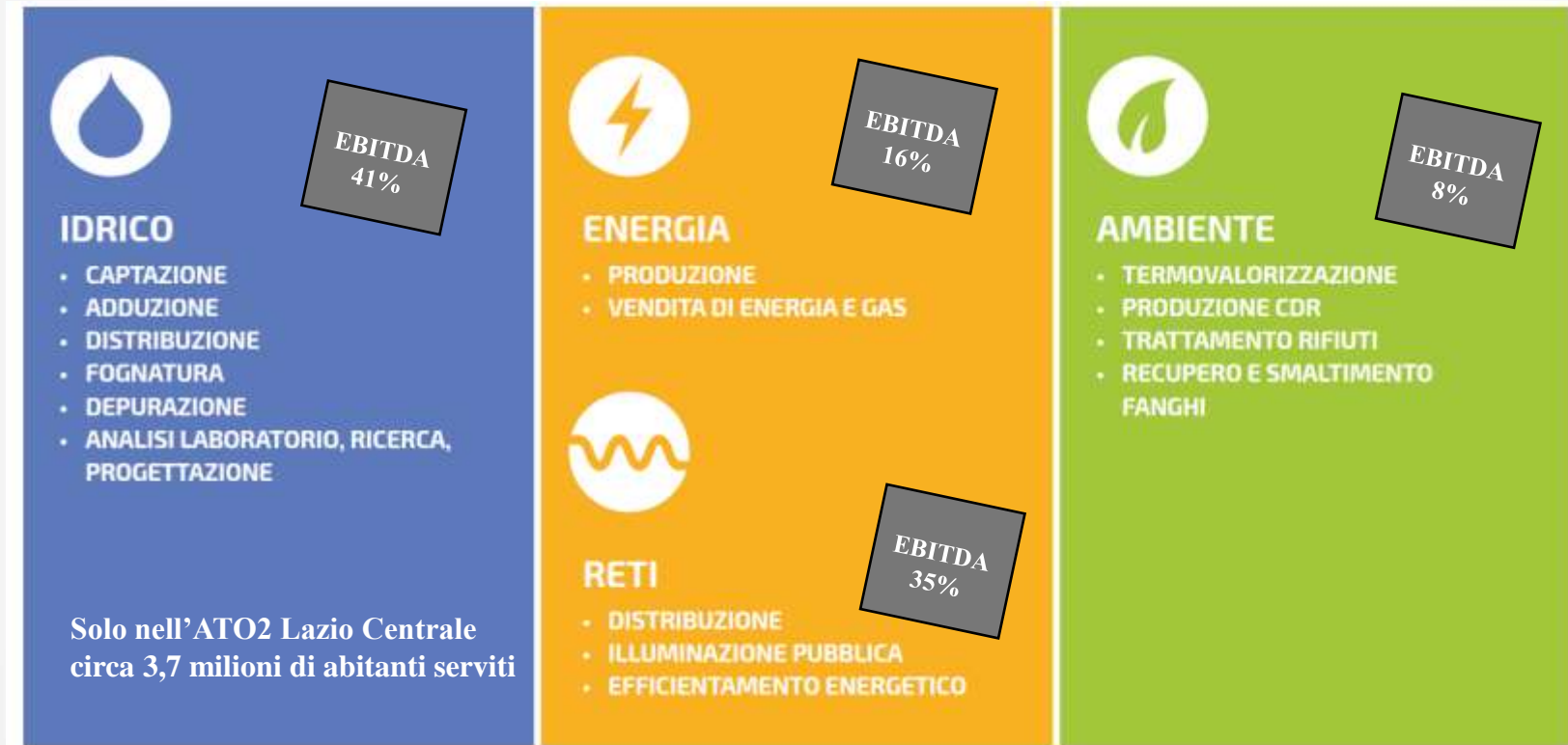
Anna Rita Macchioni
Claudio Puliti

3 novembre 2015 - Rimini

Acea in pillole – anno 2014



Ricavi	EBITDA	EBIT	Net profit
Anno 2014 (mln €)			
3.038	718	390	162



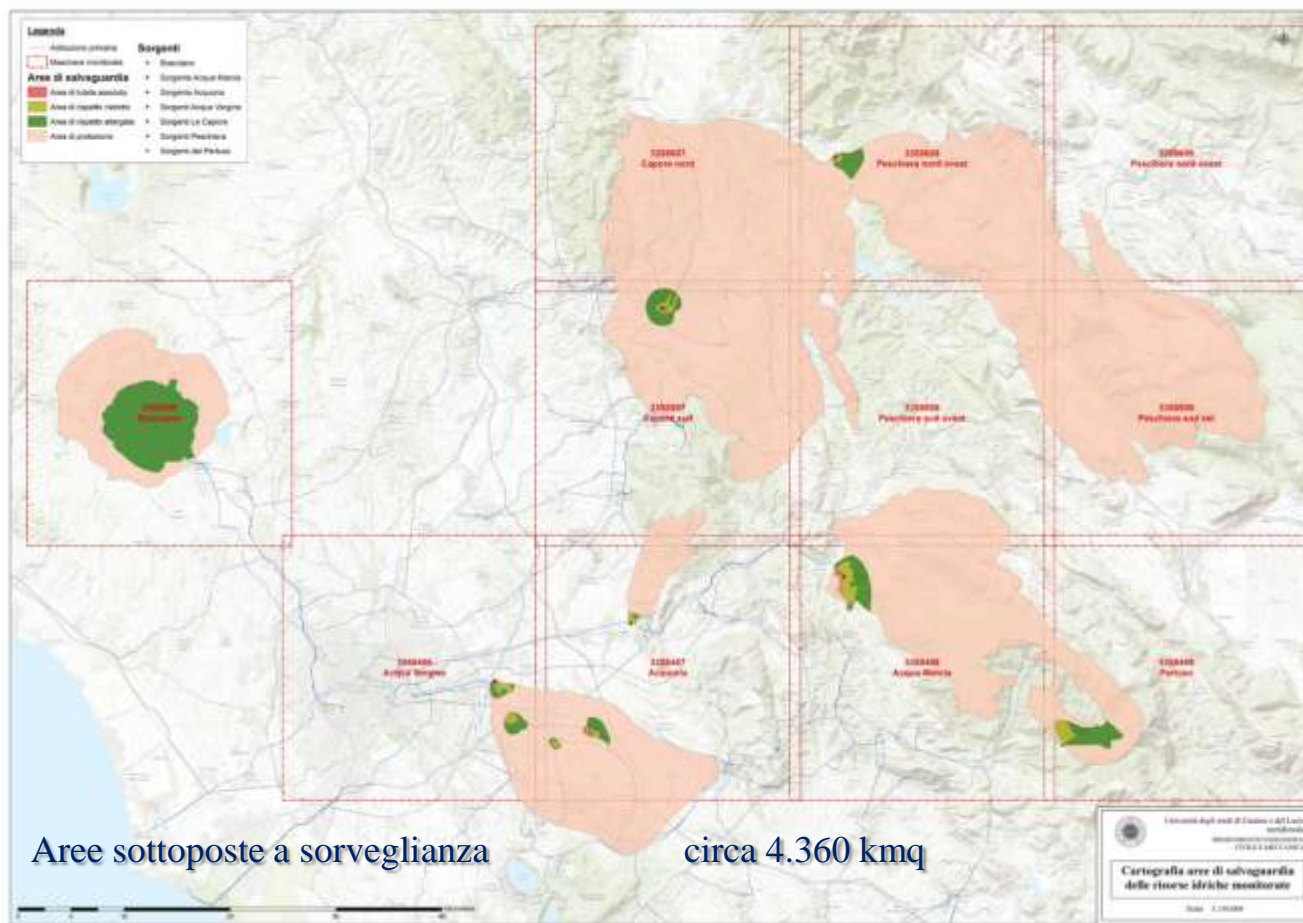
Investimenti: 318 mln €

Numero dipendenti: ~ 6.300

Acqua: capitale naturale per eccellenza

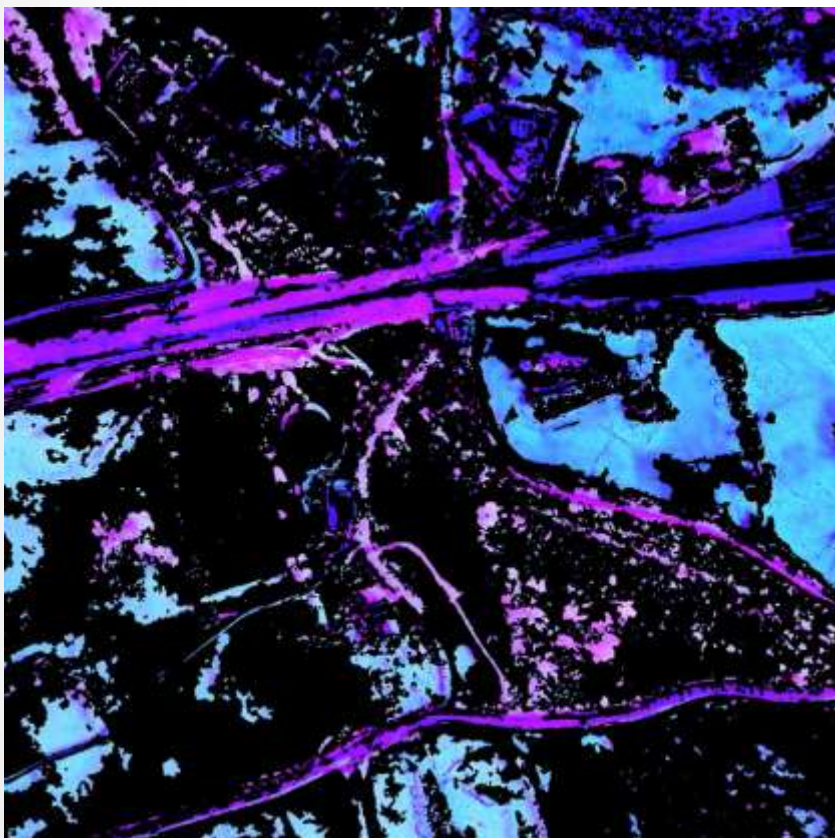


La fornitura di acqua per circa 3,7 mln di abitanti dell'area metropolitana di Roma (ex Provincia) dipende dallo stato di salute dell'ecosistema che rifornisce gli acquiferi a monte degli acquedotti.



Il controllo satellitare

Il satellite consente di catturare immagini sul territorio a tempi diversi e quindi di compararle attraverso strumenti IT e complessi algoritmi matematici, evidenziando qualsiasi cambiamento anche minimo intervenuto nel frattempo.



Principali risultati ottenuti in fase di sperimentazione

Early warning

- identificazione precoce di abusi e violazioni anche minime

Rete

- Condivisione di informazioni con stakeholder

ESITI

- Minori costi
- **Maggiore efficacia**



Nel 2014

(alla fine della sperimentazione)

- 90 analisi di immagine **eseguite**;
- 45 change maps **verificate**;
- 5 situazioni sospette **identificate**.



grazie

CLAUDIO.PULITI@ACEASPA.IT

ANNARITA.MACCHIONI@ACEASPA.IT