



Promossi dal  
**CONSIGLIO NAZIONALE  
DELLA GREEN ECONOMY**

**IN COLLABORAZIONE CON**



**5 - 6 Novembre 2014**

Rimini Fiera  
Ecomondo + Key-Energy + Cooperambiente

## **L'AGROALIMENTARE DI QUALITA' ECOLOGICA NELLE CINTURE VERDI URBANE: verso EXPO 2015**

**Intervento di : Sergio Malcevschi**  
**[sergio.malcevschi@unipv.it](mailto:sergio.malcevschi@unipv.it)**

**Rimini, 5.11.2014**

**L'AGROALIMENTARE DI QUALITA' ECOLOGICA NELLE CINTURE VERDI URBANE: verso EXPO 2015**

**AGROALIMENTARE**

**CINTURE VERDI URBANE**

**FOOD POLICY DI  
CITTA' E TERRITORI**

**POLITICHE  
STRUTTURALI E DI  
INVESTIMENTO**

**Fondi SIE 2014-2020**

**nuova PAC**

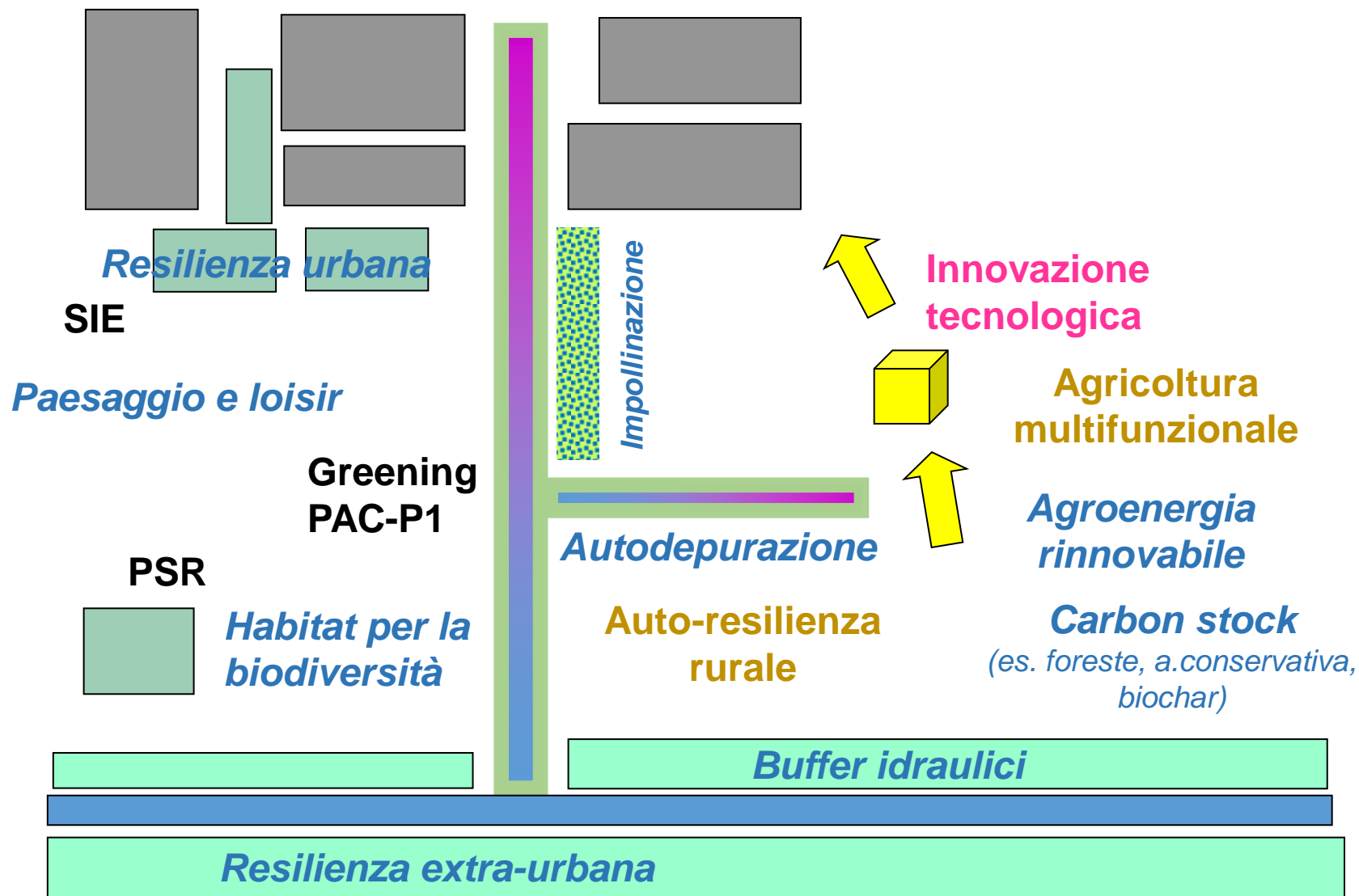
**BENCHMARK  
E LEGACY**

***SERVIZI ECOSISTEMICI***

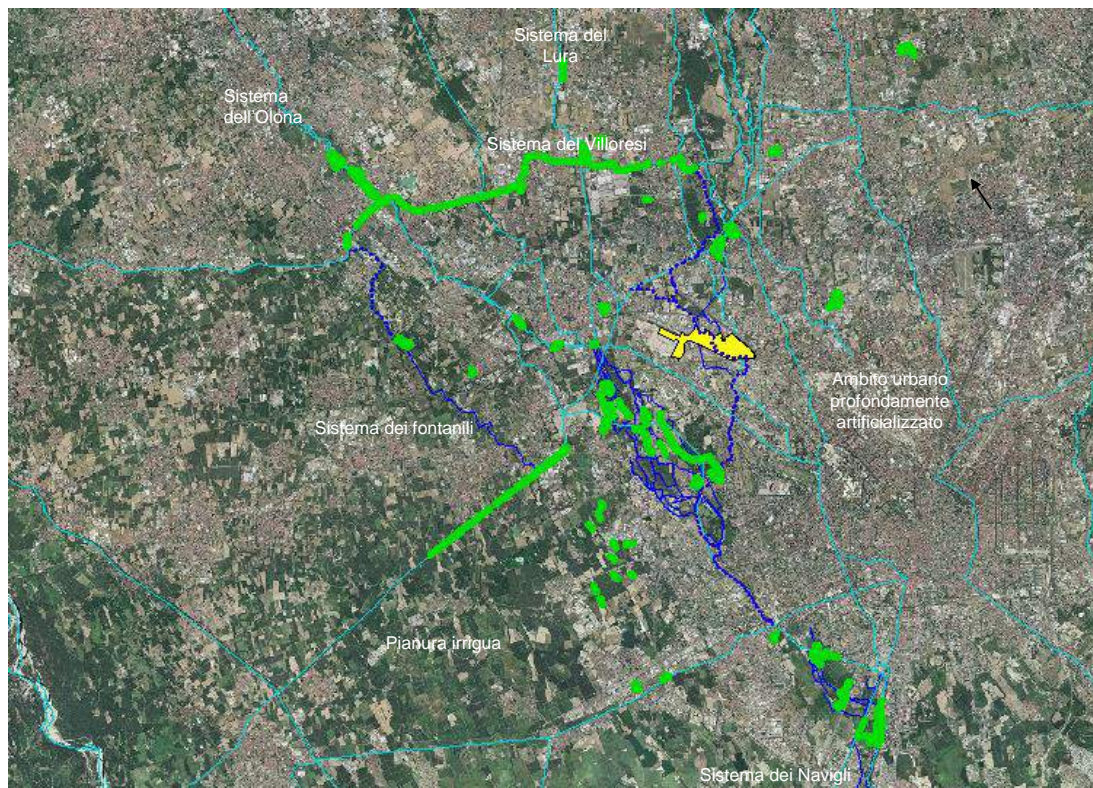
**QUALITA' ECOLOGICA**

**EXPO 2015**

## SERVIZI ECOSISTEMICI E GREEN ECONOMY:



## PREB (Programma di Ricostruzione Ecologica Bilanciata) di EXPO 2015 Osservatorio Ambientale regionale 30.9.2013



### I CONCETTI CHIAVE :



- Frutto del **PROCESSO VALUTATIVO ISTITUZIONALE** : VAS-VIA- Prescrizioni
- Dalla «compensazione» al **RIEQUILIBRIO ECOLOGICO CONTESTUALE** dell'ecosomaico e delle reti ecologiche di contesto
- **SISTEMA PERIURBANO-RURALE** come riferimento
- **METODO PRATICO** (STRAIN regionale modificato) che traduce le superfici in ettari di valore ecologico equivalente, considerando biodiversità, servizi ecosistemici e valenze paesaggistiche dei luoghi

- **BILANCIAMENTO DELLE TIPOLOGIE ECOSTEMICHE** ricostruite, anche in un'ottica di riduzione del degrado attuale
- **ORIZZONTI TEMPORALI PROGRESSIVI**, dai 5 ai 30 anni; quindi non solo evento, ma anche legacy
- **PARAMETRAZIONE INTEGRATA TECNICA ED ECONOMICA** delle infrastrutture verdi considerate, anche in un ottica di strumento per PES e di azioni di green economy
- Selezione iniziale da proposte di enti locali e di soggetti sul territorio, con un **APPROCCIO INTEGRATO TOP-DOWN E BOTTOM-UP** traducibile in prospettiva in reti eco-sociali locali

EXPO 2015  
Compensazioni perdita biodiversità  
D.G.R. 2 febbraio 2012 - n. IX/2969



## Programma Ricostruzione Ecologica Bilanciata (PREB) - Prima fase

- Coordinamento, approvazione e monitoraggio Programma:  
Osservatorio Ambientale Regione Lombardia  Regione Lombardia
- Supporto all'Osservatorio Ambientale ed elaborazioni tecniche:  
Expo 2015 con la collaborazione di Metropolitana Milanese (MM) 
- Progettazione e attuazione interventi:  
ERSAF (Ente Regionale per i Servizi all'Agricoltura e alle Foreste)  
su incarico e con coordinamento di Expo 2015 

Metropolitana Milanese si avvale dei contributi di: CNR-IEIT, Poliedra, NQA





Infrastrutture verdi multifunzionali

**INNOVAZIONE**

**GREEN ECONOMY**

**OLD ECONOMY**

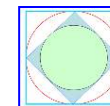


**NEW ECONOMY**

**KNOWLEDGE ECONOMY**

**INTERNET ECONOMY**

**INFORMAZIONE**



[www.retipolivalenti.it](http://www.retipolivalenti.it)