



Barilla Center For Food & Nutrition



Lo spreco alimentare: cause, impatti e proposte

Lo spreco alimentare: cause, impatti e proposte



IL CONTRIBUTO DEL BCFN SUI GRANDI TEMI DELL'ALIMENTAZIONE E DELLA NUTRIZIONE

L'analisi multidisciplinare attraverso persone, ambiente, economia e società ha portato alla determinazione di 4 specifiche linee di studio interconnesse tra loro sui temi legati all'alimentazione e alla nutrizione.



FOOD FOR ALL

Nell'area *Food for All*, il Barilla Center for Food & Nutrition affronta il tema dell'accesso al cibo e della malnutrizione con l'obiettivo di riflettere su come favorire un miglior governo del sistema agroalimentare su scala globale, al fine di rendere possibile una più equa distribuzione del cibo e incoraggiare un migliore impatto sul benessere sociale, sulla salute e sull'ambiente.



FOOD FOR SUSTAINABLE GROWTH

Con riferimento all'area *Food for Sustainable Growth*, il Barilla Center for Food & Nutrition si propone di approfondire il tema del migliore impiego delle risorse naturali all'interno della filiera agroalimentare. Più nello specifico, le analisi svolte hanno permesso di segnalare le criticità esistenti, di valutare l'impatto sull'ambiente delle attività di produzione e consumo di cibo e di formulare (un complesso di) proposte e raccomandazioni inerenti gli stili di vita personali e collettivi capaci di incidere in modo positivo sull'ambiente e sulle risorse naturali.



FOOD FOR HEALTH

Nell'area *Food for Health*, il Barilla Center for Food & Nutrition ha deciso di avviare il suo percorso di studio analizzando il rapporto esistente fra l'alimentazione e la salute. In modo approfondito ha analizzato le molteplici raccomandazioni formulate dalle più autorevoli istituzioni scientifiche mondiali, oltre ai temi emersi nei diversi momenti di discussione con alcuni esperti più qualificati, fornendo così alla società civile un quadro sintetico ed efficace di proposte concrete volte a facilitare l'adozione di uno stile di vita corretto e un'alimentazione sana.



FOOD FOR CULTURE

Nell'area *Food for Culture*, il Barilla Center for Food & Nutrition si propone di descrivere il rapporto dell'uomo con il cibo. In particolare, il BCFN ha voluto ripercorrere le tappe più importanti del percorso che ha accompagnato lo sviluppo della relazione uomo-cibo, riportando al centro dell'attenzione (attraverso momenti di confronto) il ruolo fondamentale della "mediterraneità" e delle sue dimensioni rilevanti.

Seguici anche sui social network



www.barillacfn.com



Con il contributo fotografico di:



I PARADOSSI ATTUALI SU CIBO E NUTRIZIONE

L'ANALISI APPROFONDATA DEGLI SCENARI GLOBALI DELLA NOSTRA EPOCA E LA LORO CONTINUA E RAPIDISSIMA EVOLUZIONE METTONO IN EVIDENZA UN MONDO PERCORSO DA FORTI PARADOSSI

ECCESSO DI CIBO O ACCESSO AL CIBO?

Oggi nel mondo coesistono più di un miliardo di persone che soffrono la fame e un numero equivalente di persone che soffre le conseguenze di un eccesso di nutrizione, nella forma di gravi malattie metaboliche come, per esempio, il diabete. Eppure, già oggi, il sistema alimentare globale è in grado di garantire un adeguato apporto nutrizionale a tutti gli esseri umani presenti sul pianeta. Le cause di questa situazione non sono facili da individuare e rimuovere. Questo deve fungere da sprone a individuare e proporre soluzioni urgenti ed efficaci

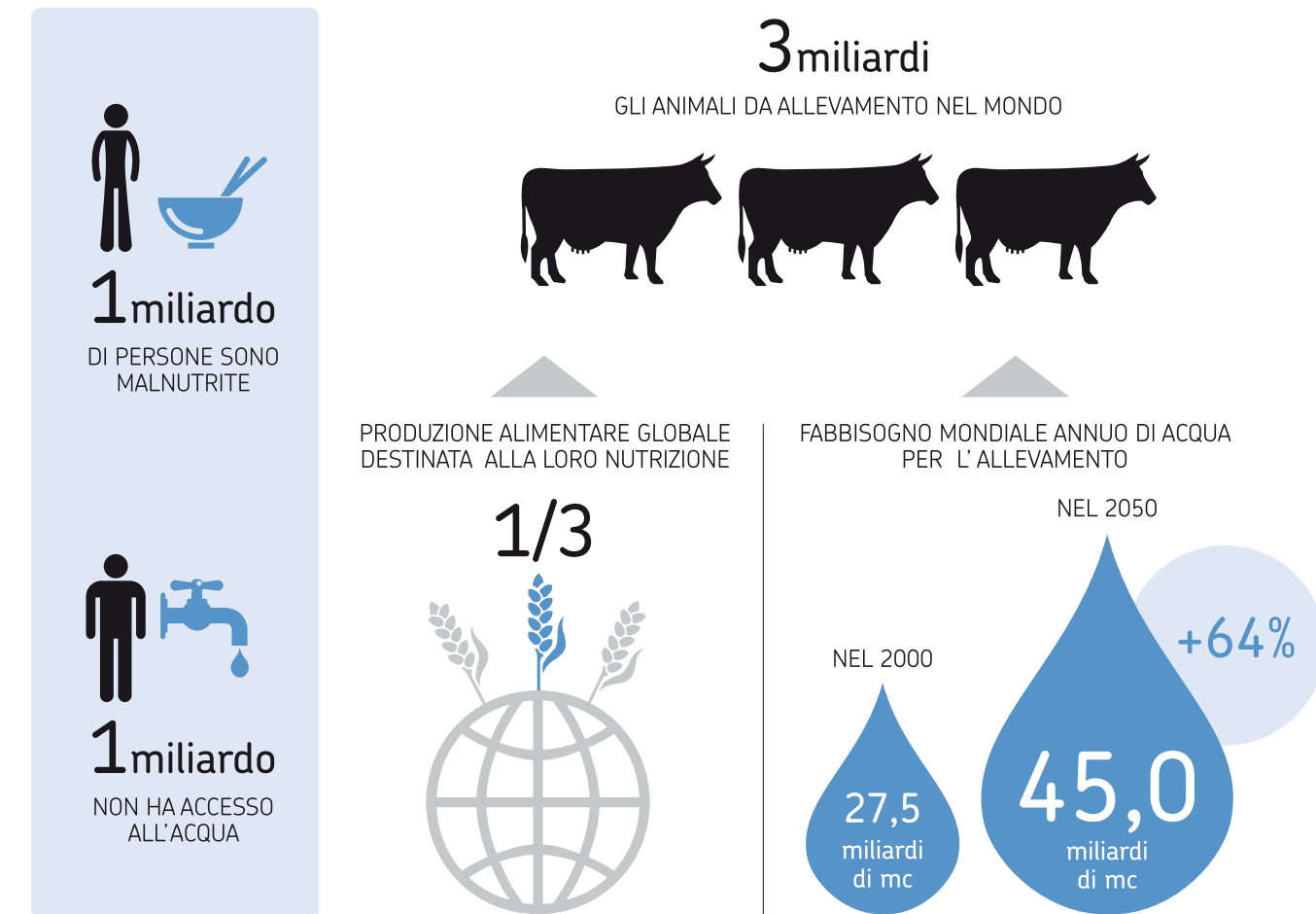


BAMBINI
Per la prima volta in cinquant'anni, le nuove generazioni avranno una minore aspettativa di vita



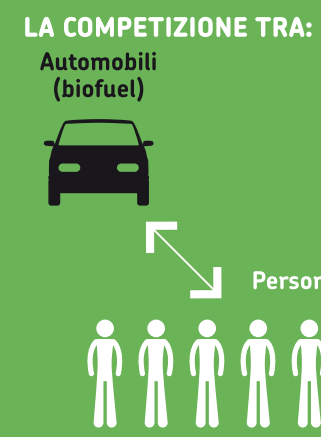
NUTRIRE LE PERSONE O GLI ANIMALI?

Sul pianeta sono presenti circa tre miliardi di animali da allevamento. Un terzo dell'intera produzione alimentare globale è destinato alla loro nutrizione e gli animali contribuiscono significativamente ai fenomeni di cambiamento climatico. Infatti si stima che essi siano responsabili di almeno il **50% delle emissioni agricole**



ALIMENTARE LE PERSONE O LE AUTOMOBILI?

Un'ulteriore forma di uso improprio delle risorse della Terra riguarda la concorrenza tra biocarburanti e cibo. Una quota crescente di terreni agricoli è destinata alla produzione di biocarburante. Così facendo, scegliamo di dare da bere alle nostre automobili invece che da mangiare agli esseri umani



È LA COMPETIZIONE TRA:



LO SAPEVI CHE?

