



5 e 6 novembre 2014

Il Gruppo FS Italiane per lo sviluppo di una mobilità sostenibile

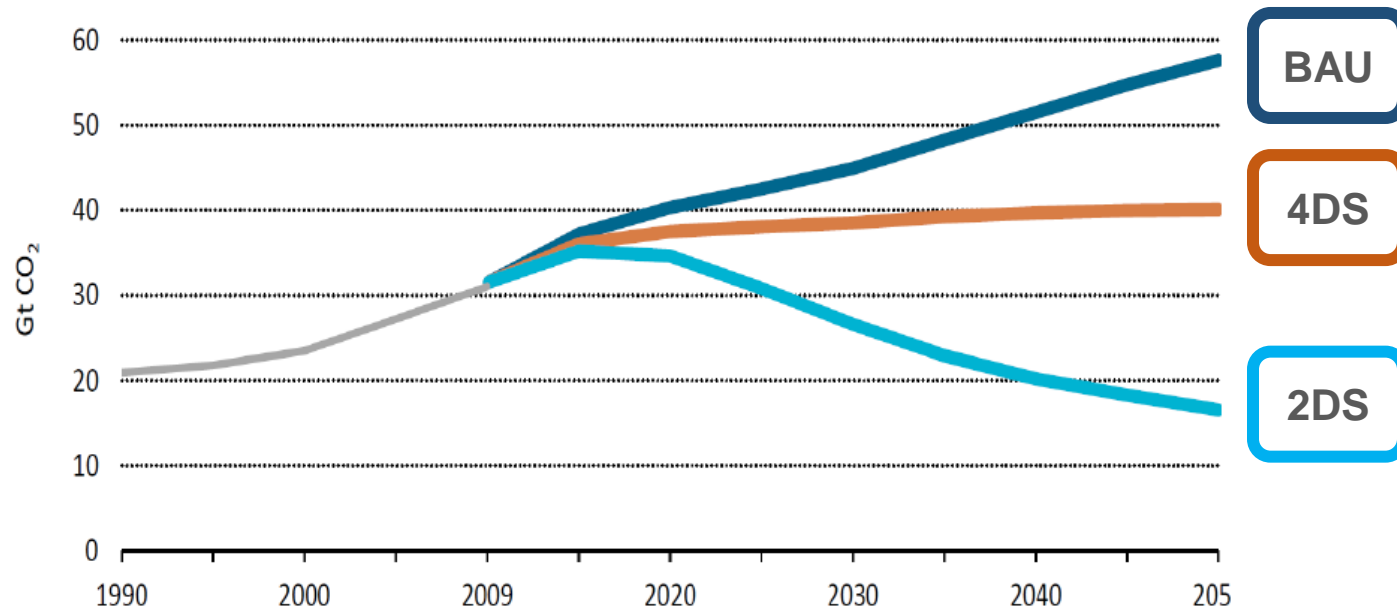
Lorenzo Radice
Rimini, 5 novembre 2014



Gas serra, l'allarme dell'Onu «Ai massimi da 800 mila anni»

*

La sintesi del rapporto del Gruppo di esperti sul clima: «Resta poco tempo» per riuscire a mantenere l'aumento della temperatura entro i 2 gradi»



Il momento migliore...

Per raggiungere gli obiettivi dello Scenario 2DS, le emissioni di CO₂ devono dimezzarsi entro il 2050

Sistemi di Gestione Ambientale del Gruppo FS

Promuovere, indirizzare, coordinare e facilitare un processo di gestione omogeneo delle tematiche ambientali all'interno del Gruppo FS.

Dotare le principali Società del Gruppo FS di **Sistemi di Gestione Ambientale omogenei** tra loro e conformi alla norma UNI EN ISO 14001:2004.



- **miglioramento continuo delle performance ambientali ;**
- **prevenire la commissione dei reati di cui al D.Lgs 231/01, art. 25 undecies.**

- ✓ **Modello di Governo**
- ✓ **Linee Guida**
- ✓ **Procedure Societarie**



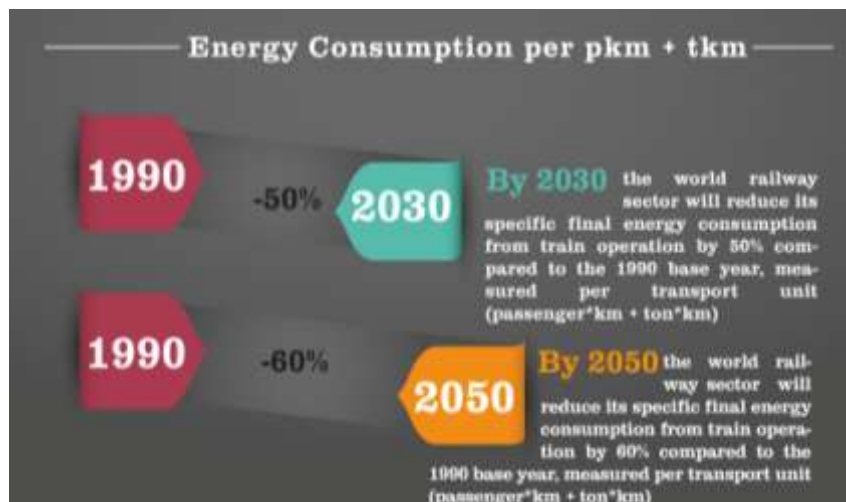
5 - 6 Novembre 2014



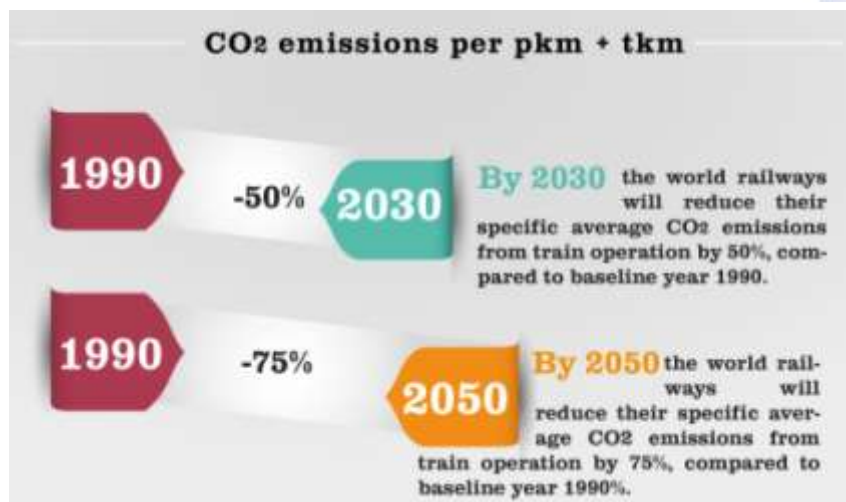
UIC Low-Carbon Sustainable Rail Transport Challenge

Al vertice ONU sul clima del 23 settembre a New York, L'Unione Internazionale delle Ferrovie (UIC) ha lanciato il **Low-Carbon Sustainable Rail Transport Challenge** con l'obiettivo di raggiungere target ambiziosi di una **maggiore efficienza energetica e riduzione delle emissioni di CO₂**.

World Railways: target su efficienza energetica



World Railways: target su efficienza energetica

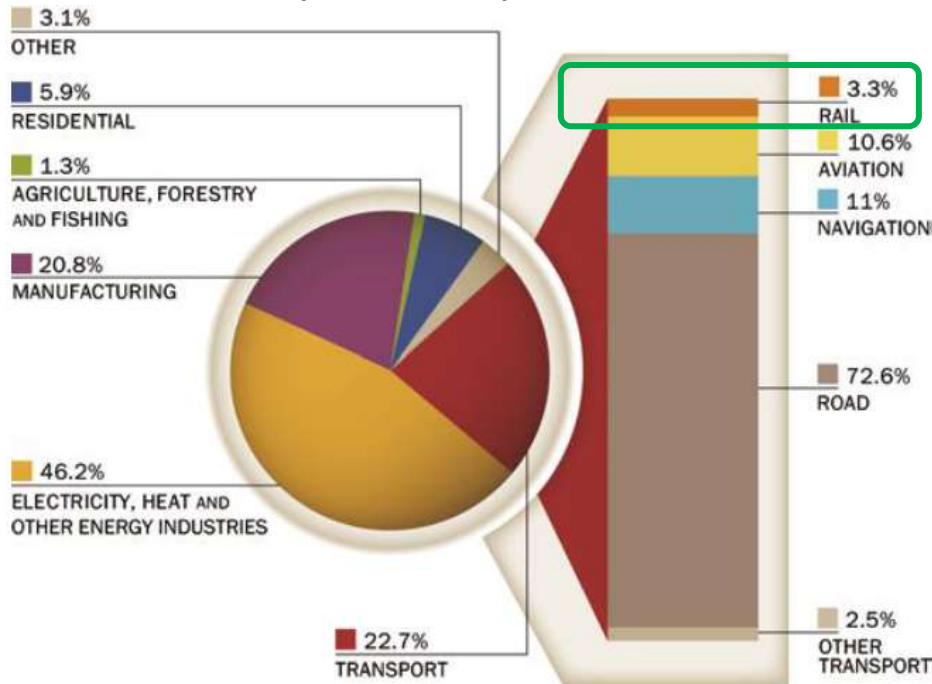




Il ruolo del settore dei trasporti

Il settore ferroviario è parte della soluzione, con il **9,3% del trasporto complessivo**, ma solo il **3,3% delle emissioni di CO₂**

Emissioni di CO₂ da combustione per settore
(World – 2011)

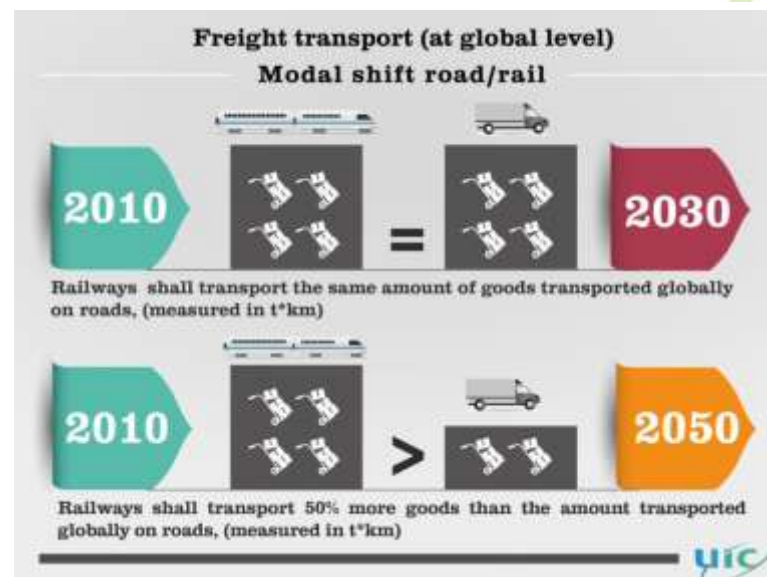
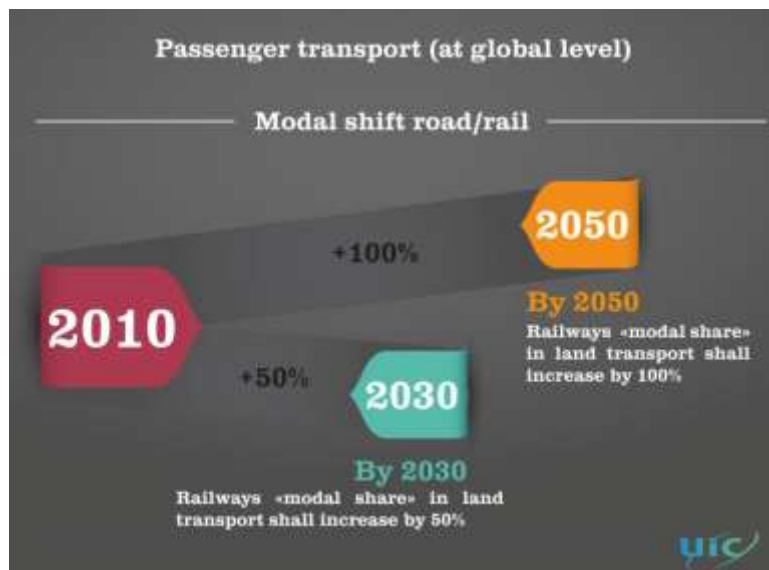


Quota modale nel trasporto
(World – 2011)

	Passenger PKM	Freight TKM	Total TU
ROAD	83.5%	10.4%	34.8%
NAVIGATION	0.3%	78%	52.2%
RAIL	6.4%	10.8%	9.3%
AVIATION	9.8%	0.8%	3.7%

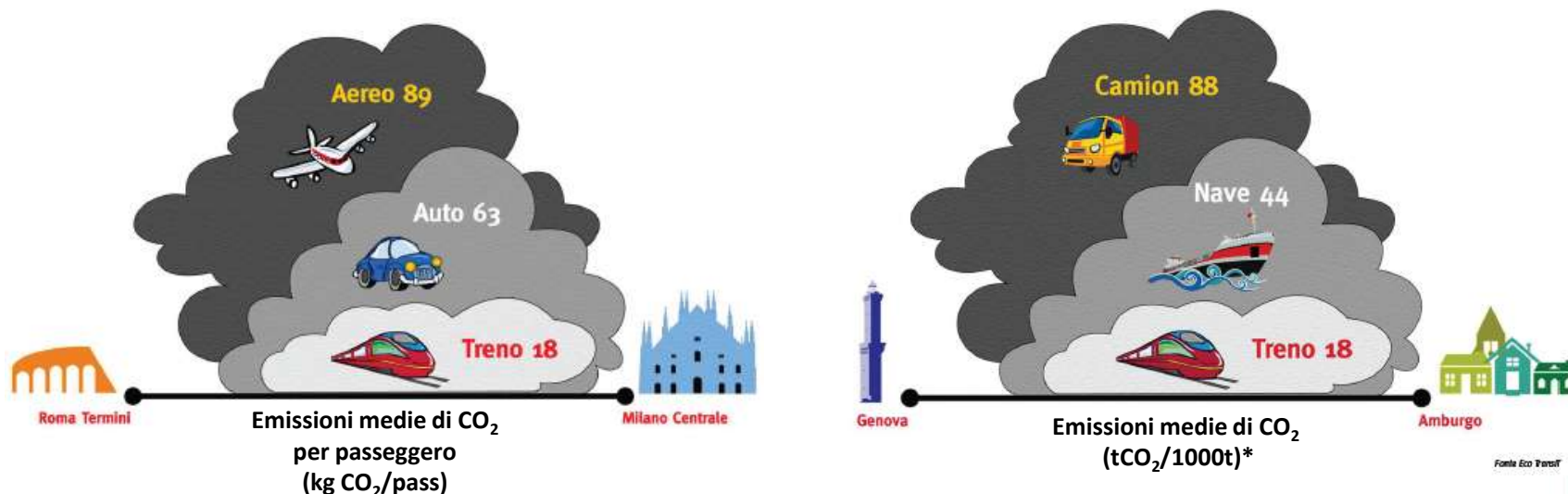
UIC Low-Carbon Sustainable Rail Transport Challenge

... e incrementare la quota modale per il trasporto ferroviario delle persone e delle merci.



L'impegno del Gruppo Ferrovie dello Stato Italiane

Il principale contributo del **Gruppo Ferrovie dello Stato Italiane** per una **mobilità sostenibile** consiste nell'offrire un **efficiente sistema di trasporti** in grado di realizzare il necessario **riequilibrio modale** dalla gomma e dall'aereo verso il trasporto su ferro.





- ✓ 50 nuovi **Freccia 1000**, per un investimento di 1,5G5€
- ✓ Trasporto regionale: 70 nuovi treni elettrici, 40 diesel e oltre 500 nuove carrozze
- ✓ App Pronto Treno e sistemi ticketless: consultazione dell'orario e acquisto del biglietto online
- ✓ Interscambio tra diversi vettori di trasporto pubblico locale: **Card Multiservizi**



Il Gruppo FS Italiane e la mobilità sostenibile



-enjoy- FRECCIAROSSA

la nuova idea di movimento

eni

Frecciarossa presenta enjoy,
il nuovo servizio eni
di car sharing a Milano.

Iscriviti subito gratuitamente su enjoy.eni.com o scarica l'app

TRENTALIA

Nasce EcoRent.

Il rispetto dell'ambiente non si ferma in stazione.



5 - 6 Novembre 2014

